

Werkwijze ontwerp schoolplein / buitenruimte BSO



BURO MIEN RUYS

Samen maken we buiten beter, groener en betekenisvoller



1. Inventarisatie en analyse

- Bestaande situatie in kaart
- Zon & schaduw, routing, zichtlijnen
- Groen, verharding, hoogte, veiligheid
- Relatie tussen gebouw en buitenruimte



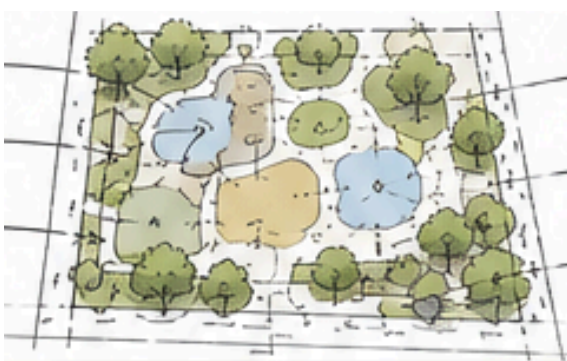
2. Stakeholders en gebruik in beeld

- Alle gebruikers en beheerder betrekken
- Input vertalen naar ontwerp vragen
- Waar is rust, beweging, toezicht, ontmoeting, natuur of robuuste ruimte?



3. Participatie met richting

- Presentaties, schetssessies, observaties en opdrachten
- Kinderen denken mee vanuit gebruik en verbeelding
- Draagvlak zonder dat het ontwerp versnipperd raakt



4. Visie en ruimtelijk raamwerk

- Duidelijke visie en leesbaar raamwerk
- Zones voor spelen, bewegen, rust, buitenles, natuurbeleving en ontmoeting
- Routing, toezicht en overgangen vanaf het begin mee ontworpen



5. Schetsontwerp

- Vertaling van de visie naar een schets
- Indeling, speelzones, groenstructuur, verharding, zitplekken, schaduw, wateropgang, speelaanleidingen
- Rust, ritme en ruimte voor verschillend gebruik



6. Voorlopig en definitief ontwerp

- Vertaling van de visie naar een schets
- Indeling, speelzones, groenstructuur, verharding, zitplekken, schaduw, wateropgang, speelaanleidingen
- Rust, ritme en ruimte voor verschillend gebruik



7. Beplantingsplan en beheer

- Beplanting voor structuur, beschutting, seizoenbeleving en biodiversiteit
- Sterke, beheerbare soorten passend bij bodem, licht en gebruiksdruk



8. Technische uitwerking en realisatie

- Technische details en uitvoeringsdocumenten
- Verharding, funderingen, hoogtes, afwatering en speelondergronden
- Begeleiding en toezicht tijdens de realisatie